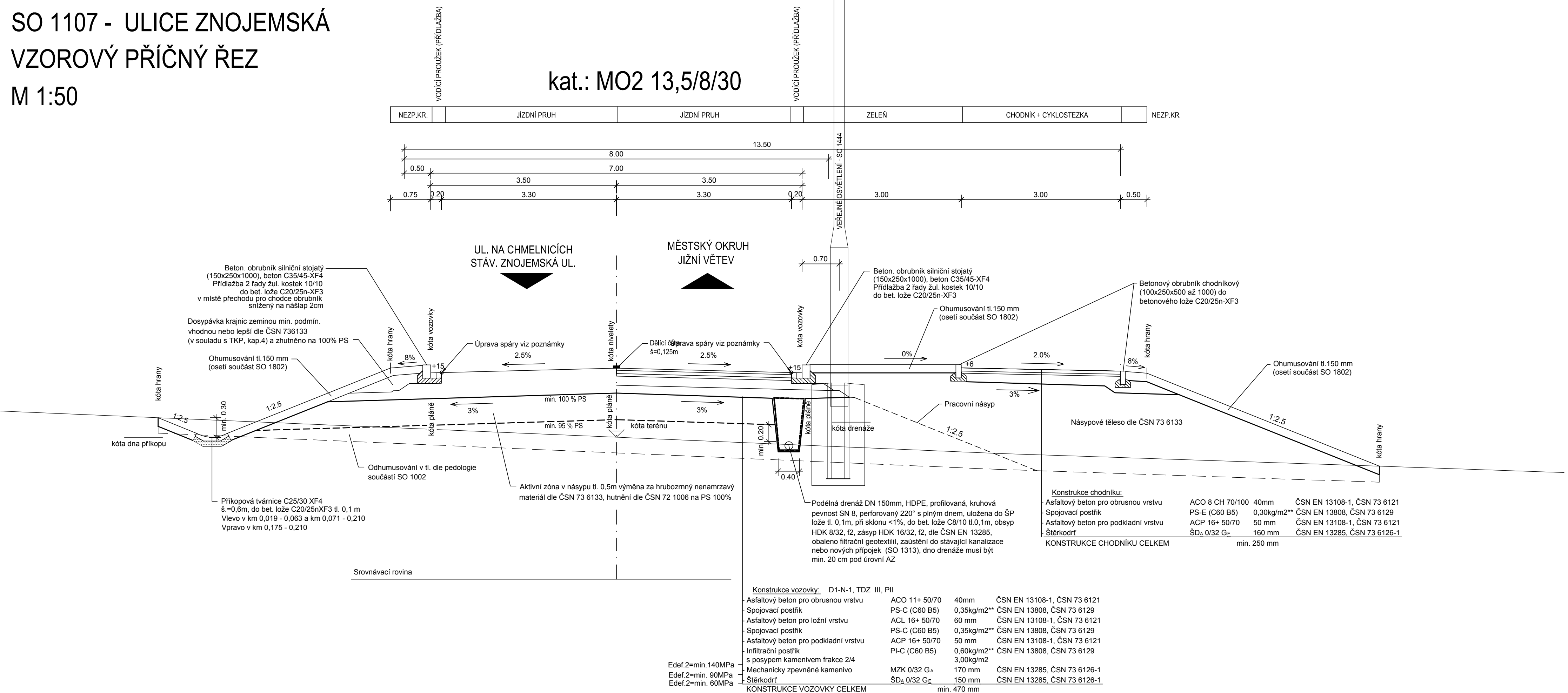
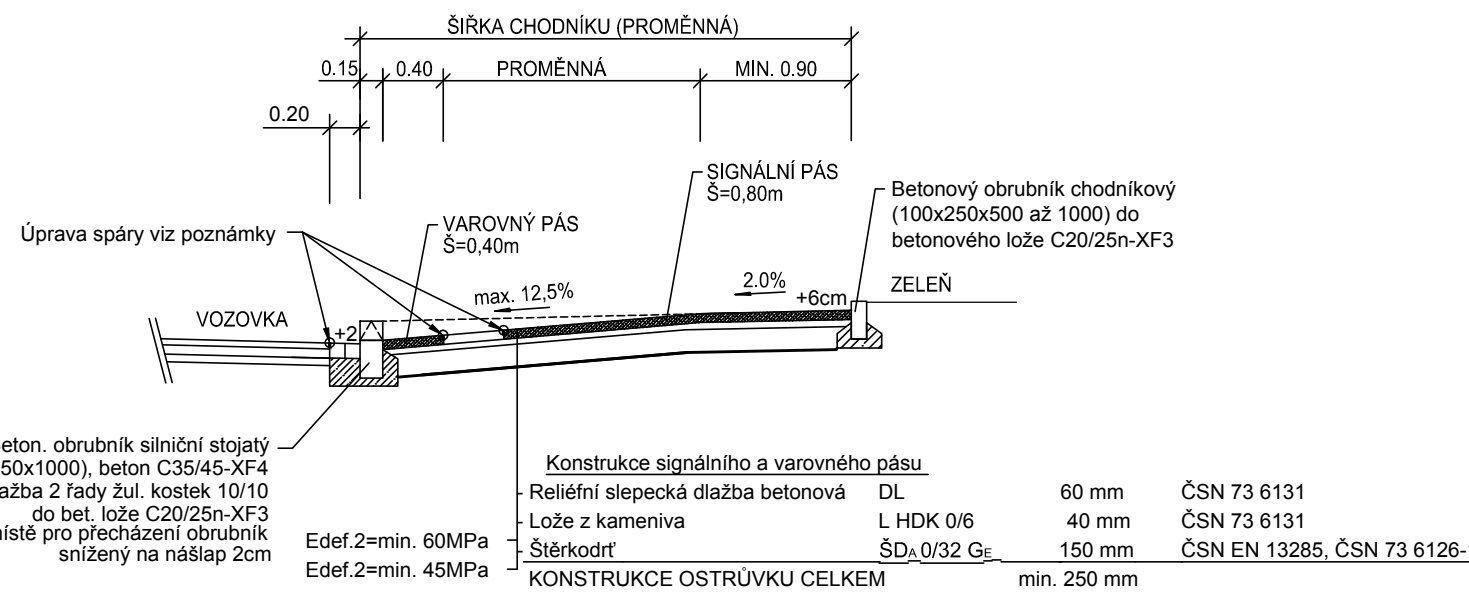


SO 1107 - ULICE ZNOJEMSKÁ  
VZOROVÝ PŘÍČNÝ ŘEZ

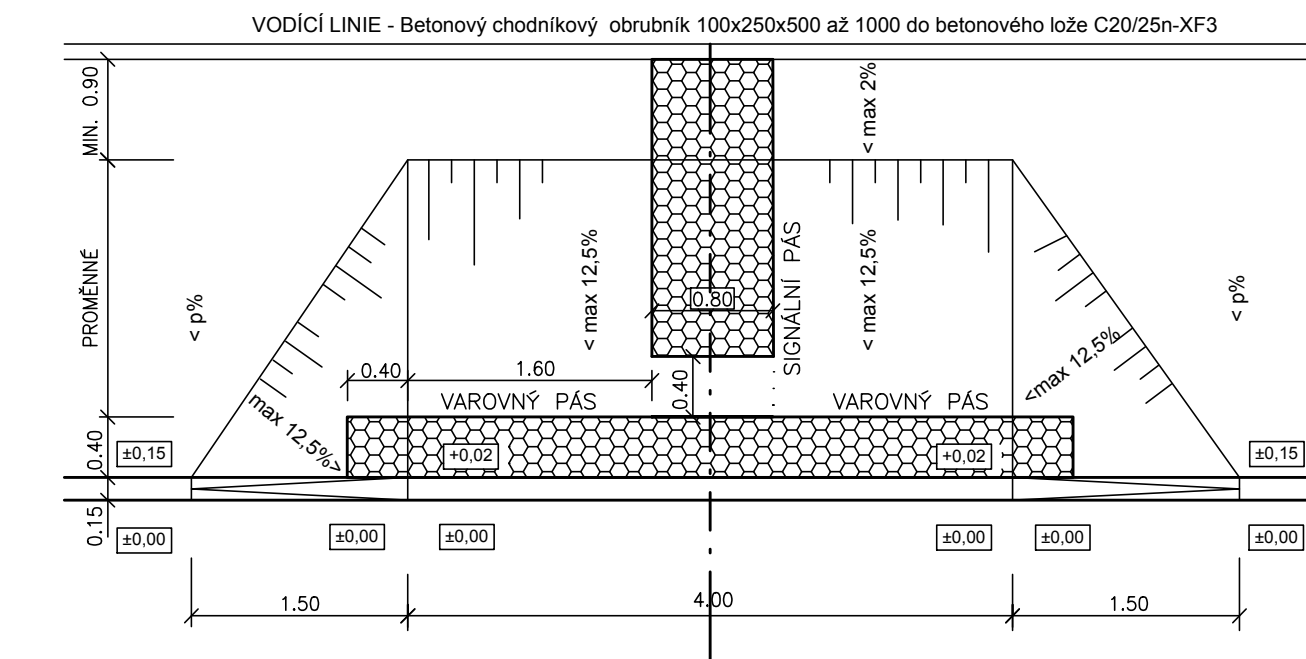
M 1:50



## PŘÍČNÝ ŘEZ SIGNÁLNÍM A VAROVNÝM PÁSEM

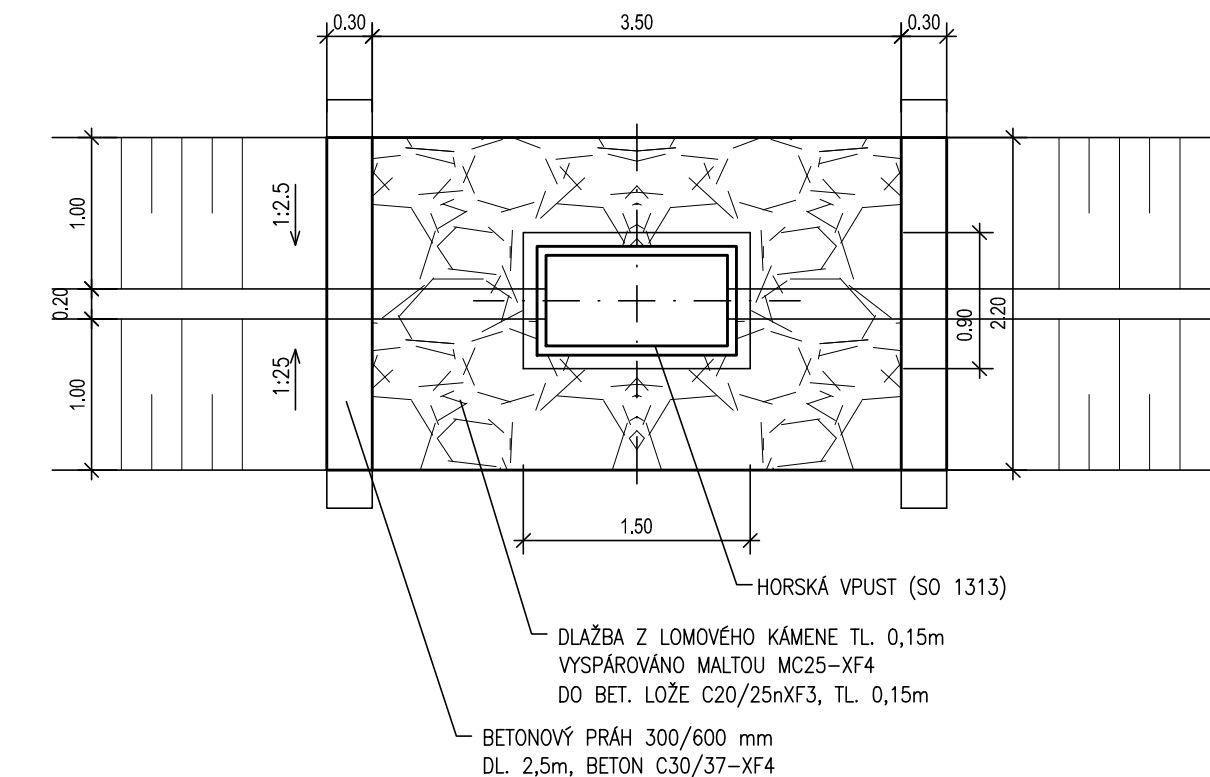
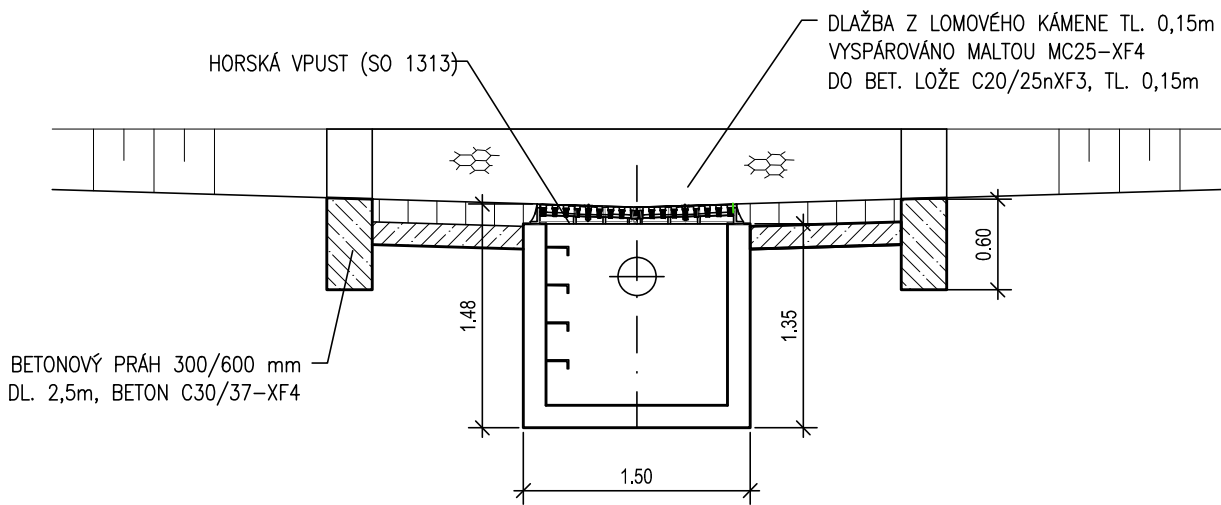


## VZOR ÚPRAVY CHODNÍKU U MÍSTA PRO PŘECHÁZENÍ




- POZNÁMKY:**
- 1) VŠEČKÉ KONKREVNÍ DLAŽBY, KOSTKY A OBRUBNÍKY Z PŘÍRODNÍHO KAMENE BUDOU Z HLÍDESKA TOLERANCI PUDORÝSNÝCH ROZMĚRŮ A TĚLOSTY. TOLERANCE POKOSKENI A PŘEHÁSY STÝTNÝCH PLOCH V PLÁZI, 1342 A 1343), NEPRÁVĚDNOSTI NEOPRACOVANÉ A OPRAVČOVÉ PLOCHY V TĚLE Z (PÓDE ČSN EN 1341, 1342 A 1343),
  - 2) VODOROVNÉ DOPRAVNÍ ZNAČENÍ - DOPRAVNÍ ZNAČENÍ JE ŘEŠENO V SAMOSTATNOSTI S.
  - 3) POSTKY JSOU VYKONÁVÁNY V MNOŽSTVÍ ZBYTKOVÉHO PLOŠI.
  - 4) NUTKÝ ASFALTOVÉ KONSTRUKCE VODKOVÝ S OBRUBAMI ŘEŠENO, PŘÍDAVÁHO JE DLE PŘEDVEDENÉHO PROHÁZITŮ.
  - 5) SPÁRY NA Š. 15mm a HL. 30 mm A NÁSLEDNÁ ASFALTOVÁ ŽALUZIA TYP N2. TAB. 2 V ČSN EN 14 198-1.
  - 6) NA STYKY ASF. KONSTRUKCE KOMBINOVANÉ S BETONOVOU DLAŽBOU JE PŘEDVEDENO PROHÁZITŮ. SPÁRY NA Š. 15mm a HL. 30 mm A NÁSLEDNÁ ASFALTOVÁ ŽALUZIA TYP N2. TAB. 2 V ČSN EN 14 198-1.
  - 7) SPÁROVÁNÍ MEZI JEDNOTLIVÝMI OBRUBNÍKY DLE PŘEDVEDENÉ CEMENTOVÉ MALTY MC25-XF4.


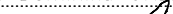


## ODLÁŽDĚNÍ HORSKÉ VPUSTI



ČÁST B  
SO 1107

Souřadnicový systém S-JTSK, Výškový systém Bp

Hlavní inženýr projektu: Ing. Dominika URBANOVÁ  Čís. zakázky: 18 240 2	Zhotovitel: PD: Společnost PGP/VALBEK SPRÁVCE SPOLEČNOSTI:  PRAGOPROJEKT, a.s.   Rybáře 168/1k, 147 54 Praha 4	IVO Křmíčková SPOLEČNÍK SPOLEČNOSTI:  Vaňurova 505/17, 460 01 Liberec
--	--	---

PRAGOPROJEKT, a.s., K Rybářeň 1668/16, 147 54 Praha 4, IČ: 45272387, www.pragoprojekt.cz, datové schránka: 4kifr54 Zpracovatelský útvar: Atelier Praha I – K Rybářeň 1668/16, 147 54 Praha 4, Tel.: 226 066 111, E-mail: mailbox@pragoprojekt.cz			
Novitř/provazovatel: Ing. Milan NEUDVĚJ podpis: 	Zodpovědný projektant: Ing. Dominika URBANOVÁ podpis: 	Ředitel atelieru Praha I: Ing. Jan ZAPLETAL	Zhotovitel:
Technická kontrola: Ing. Zbyněk KARÁSEK podpis: 			

Kraj:	PLZEŇSKÝ	Čís. zakázky:	18 240 2
Místo stavby:	PLZEŇ	Čís. okce:	04 473
Objednatel:	ODBOR INVESTIC MAGISTRÁTU MĚSTA PLZNĚ	Datum:	03.2019
Akce:	<b>MĚSTSKÝ OKRUH, ÚSEK KŘIMICKÁ (CHEBSKÁ) - KARLOVARSKÁ V PLZNI ULICE ZNOJEMSKÁ</b>	Formát:	6xA4
Objekt:		Měřítko:	1:50
Příloha:		Stupeň:	<div style="text-align: center;"><b>PDPS</b></div>
		Čís. přílohy:	4.1